

RIFIUTI SOLIDI URBANI INDIFFERENZIATI

Comprendono tutto quanto non può essere differenziato e recuperato secondo le modalità sopra esposte.

In questo caso non è previsto il ritiro per singola utenza non domestica, per cui tali rifiuti dovranno essere conferiti nei cassonetti stradali più vicini al proprio esercizio, in sacchi chiusi, dedicati a questo tipo di rifiuto.

RIFIUTI INGOMBRANTI E BENI DUREVOLI

I rifiuti provenienti da utenze non domestiche che per dimensioni o tipologia di materiale non sono conferibili nel normale ciclo di raccolta (mobili di arredamento e da giardino, elettrodomestici e apparecchi elettronici, materiale elettronico, sfalci e potature di aree verdi private chiuse in sacchi, ecc.) possono essere ritirati a domicilio tramite servizio a chiamata contattando il numero verde 800-450703 per prenotazione dell'appuntamento, **limitatamente a quantitativi ordinari**.

Detti rifiuti dovranno essere posizionati nel giorno stabilito, indicato in fase di prenotazione, a piano strada in area pubblica.

CENTRO DI RACCOLTA

Questa struttura è organizzata per incentivare e favorire la raccolta differenziata ed il riciclo dei materiali recuperabili e lo smaltimento appropriato dei rifiuti più inquinanti secondo la normativa vigente.

Sono ammesse al conferimento, **limitatamente a quantitativi ordinari**, le utenze non domestiche del Comune di Marciana Marina inserite nei ruoli TARSU, che dovranno rispettare il regolamento proprio del centro di raccolta.

Le tipologie di rifiuti conferibili sono: carta e cartone, plastica, legno, metallo, vetro (anche lastre e specchi), sfalci, potature e residui vegetali, materiali ingombranti, rifiuti urbani pericolosi come pile e batterie, tubi fluorescenti, apparecchiature elettriche ed elettroniche, elettrodomestici, medicinali scaduti, cartucce e toner, ecc.

Si comunica inoltre che eventuali inadempienze per quanto sopra indicato saranno sanzionate a norma delle leggi vigenti.

L'amministrazione Comunale

Marciana Marina, ottobre 2011

IL CENTRO DI RACCOLTA DI MARCIANA MARINA

Viale Aldo Moro, 40
(accanto al magazzino comunale)

Gli orari di apertura al pubblico sono:

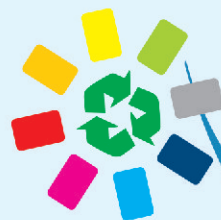
periodo di bassa stagione:

dal 1/10 al 30/04
martedì dalle 9.00 alle 12.00
giovedì dalle 15.00 alle 18.00
sabato dalle 8.00 alle 12.00

periodo di alta stagione:

dal 1/05 al 30/09
martedì dalle 8.00 alle 12.00 e dalle 15.00 alle 19.00
giovedì dalle 8.00 alle 12.00
sabato dalle 8.00 alle 12.00

Per ulteriori informazioni consulta a breve il sito web
www.marcianamarina.toscana.it



Brandenburgica



COMUNE
DI
MARCIANA MARINA



**I NUOVI SERVIZI DI
RACCOLTA DIFFERENZIATA DEI
RIFIUTI A CONTENITORI
PER LE UTENZE NON DOMESTICHE**



Comune di Marciana Marina

NUOVI SERVIZI DI RACCOLTA DIFFERENZIATA DEI RIFIUTI A CONTENITORI PER LE UTENZE NON DOMESTICHE

Il Comune di Marciana Marina ed ESA SpA hanno elaborato un progetto per l'attivazione dei nuovi servizi di raccolta differenziata dei rifiuti solidi urbani delle seguenti tipologie di rifiuto:

- frazione organica
- multimateriale
- carta e cartone
- vetro

Tali rifiuti potranno essere conferiti su strada con le modalità sotto indicate, non appena vi sarà stata consegnata la dotazione da voi richiesta.

L'obiettivo che si vuole e si deve perseguire è quello di dare un impulso decisivo alle raccolte differenziate dei rifiuti, in termini di qualità e quantità dei materiali da avviare a recupero.

Vi invitiamo ad usufruire dei nuovi servizi di raccolta differenziata, seguendo con attenzione le modalità di conferimento.

Separate i vostri rifiuti per tipologia e conferiteli nella modalità descritta: è facile e in questo modo contribuirete al recupero dei materiali riciclabili, riducendo drasticamente la parte residua destinata allo smaltimento.

Fate attenzione alla separazione e ad utilizzare i contenitori corretti: i rifiuti non selezionati e la presenza di impurità ostacolano il riciclaggio e il recupero dei materiali raccolti.

FRAZIONE ORGANICA

Ad ogni utenza non domestica vengono consegnati contenitori su ruote in plastica marrone nel numero e nella volumetria a suo tempo richiesta nell'indagine recentemente effettuata, da tenere nell'area di produzione di questo rifiuto.

Cosa conferire: Tutti i residui e scarti vegetali e animali di cucina

Tali contenitori, con il coperchio chiuso, dovranno essere esposti sulla pubblica strada nei giorni e nelle ore sottoindicate:

a) alberghi, ortofrutta, supermercati ed altre utenze non familiari:

periodo di bassa stagione: dal 1/10 al 30/04
nei giorni martedì-giovedì-sabato dalle ore 9,00 alle ore 10,00, con ritiro del contenitore dalla strada entro le ore 12,00;

periodo di alta stagione: dal 1/05 al 30/09
tutti i giorni dal lunedì alla domenica dalle ore 9,00 alle ore 10,00, con ritiro del contenitore dalla strada entro le ore 12,00;

b) i ristoranti:

periodo di bassa stagione: dal 1/10 al 30/04
nei giorni martedì-giovedì-sabato dalle ore 1,00 alle ore 8,00, con ritiro del contenitore dalla strada entro le ore 10,00;

periodo di alta stagione: dal 1/05 al 30/09
tutti i giorni dal lunedì alla domenica dalle ore 1,00 alle ore 8,00, con ritiro del contenitore dalla strada entro le ore 10,00;

Sia nel periodo di bassa che di alta stagione, nella giornata di martedì, **le utenze residenti nelle vie interessate dal mercato ambulante**, dovranno conferire in strada i contenitori la sera precedente dalle ore 21,00 alle ore 23,00.

La pulizia di questi contenitori è affidata all'utente utilizzatore, pertanto si consiglia l'impiego di sacchi a perdere di idonea capacità.

MULTIMATERIALE

Ad ogni utenza non domestica vengono consegnati contenitori su ruote in plastica blu nel numero e nella volumetria a suo tempo richiesta nell'indagine recentemente effettuata, da tenere nell'area di produzione di questo rifiuto.

Cosa conferire: contenitori per liquidi (plastica e metallo), scatolette metalliche, vaschette in plastica per alimenti, film di plastica da imballo e sacchetti in materiale plastico.
Ripulire i contenitori da eventuali residui e ridurli di volume.

Tali contenitori, con il coperchio chiuso, dovranno essere esposti sulla pubblica strada con gli stessi orari indicati per la frazione organica nei seguenti giorni di ritiro:

alberghi, ristoranti, ortofrutta, supermercati ed altre utenze non familiari:

periodo di bassa stagione: dal 1/10 al 30/04
lunedì

periodo di alta stagione: dal 1/05 al 30/09
nei giorni di lunedì e giovedì

Si ricorda che la pulizia di questi contenitori è affidata all'utente utilizzatore.

VETRO

Ad ogni utenza non domestica vengono consegnati contenitori su ruote in plastica bianchi nel numero e nella volumetria a suo tempo richiesta nell'indagine recentemente effettuata, da tenere nell'area di produzione di questo rifiuto.

Cosa conferire: contenitori in vetro vuoti (bottiglie, vasi, vasetti e barattoli di qualsiasi dimensione) e rottame di vetro in genere (bicchieri o simili). Eventuali componenti non di vetro (es. tappi o coperchi) dovranno essere eliminati.

Tali contenitori, con il coperchio chiuso, dovranno essere esposti sulla pubblica strada con gli stessi orari indicati per la frazione organica nei seguenti giorni di ritiro:

alberghi, ristoranti, ortofrutta, supermercati ed altre utenze non familiari:

periodo di bassa stagione: dal 1/10 al 30/04
venerdì

periodo di alta stagione: dal 1/05 al 30/09
nei giorni di mercoledì e venerdì

Si ricorda che la pulizia di questi contenitori è affidata all'utente utilizzatore.

CARTA E CARTONE

Ad ogni utenza non domestica vengono consegnati contenitori su ruote in plastica gialli e/o roll-container nel numero e nella volumetria a suo tempo richiesta nell'indagine recentemente effettuata, da tenere nell'area di produzione di questo rifiuto.

Cosa conferire: giornali, riviste, **scatole e imballaggi di cartone ridotti di volume** e ogni tipo di materiale cartaceo reso pulito.

Tali contenitori, con il coperchio chiuso, dovranno essere esposti sulla pubblica strada con gli stessi orari indicati per la frazione organica nei seguenti giorni di ritiro:

alberghi, ristoranti, ortofrutta, supermercati ed altre utenze non familiari:

per tutto l'anno: mercoledì

Per talune utenze con grande produzione di questo materiale la raccolta sarà giornaliera, da lunedì a sabato, e potranno essere concordati con ESA SpA punti di raccolta su area privata (es. piazzale del magazzino). **Imballaggi di cartone non ridotti di volume non saranno ritirati.**